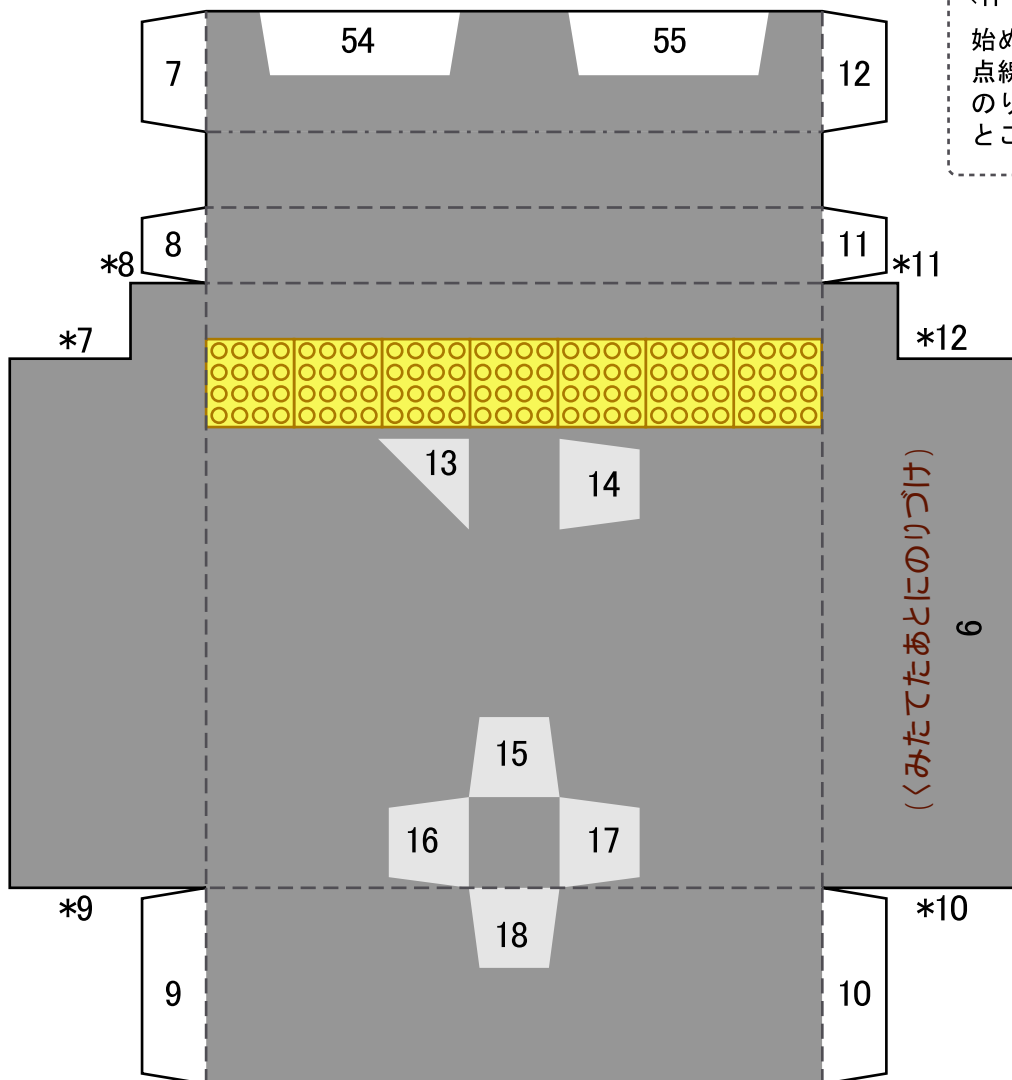


【せんろ】

5 →
 二枚目のせんろの
 「*5」に「5」をのりづけするよ

<作り方のヒント>

始めに黒い線にそって切り取ったら
 点線のところに折り目をつけるよ
 のりしろの横にある数字と同じ数字の
 ところにのりで貼り付けて組み立てるよ

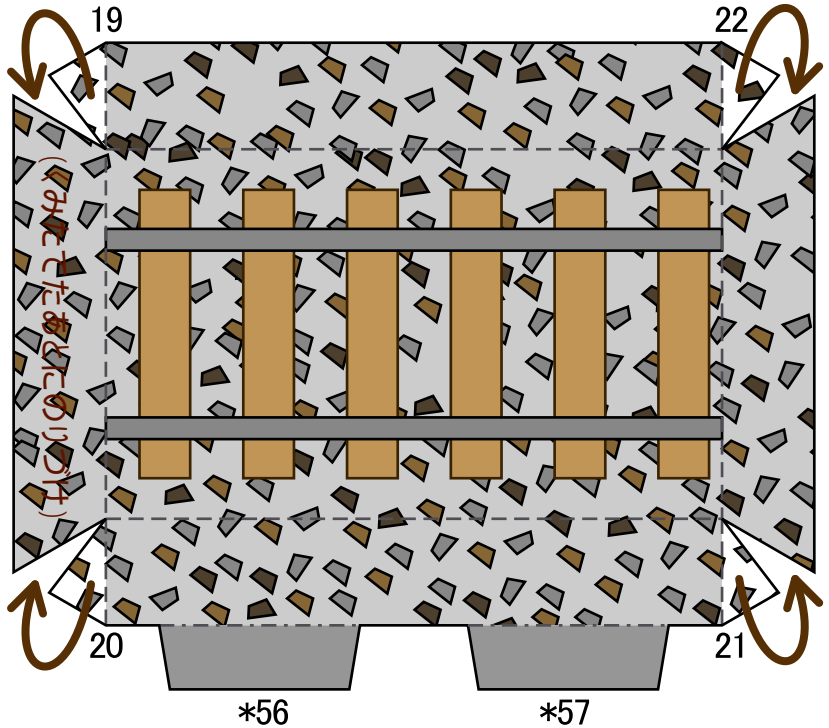


【ホーム】

→
 二枚目のホームの
 「*6」に「6」をのりづけ
 するよ

【せんろ】

一枚目のせんろの
「5」を「*5」にのりづけするよ

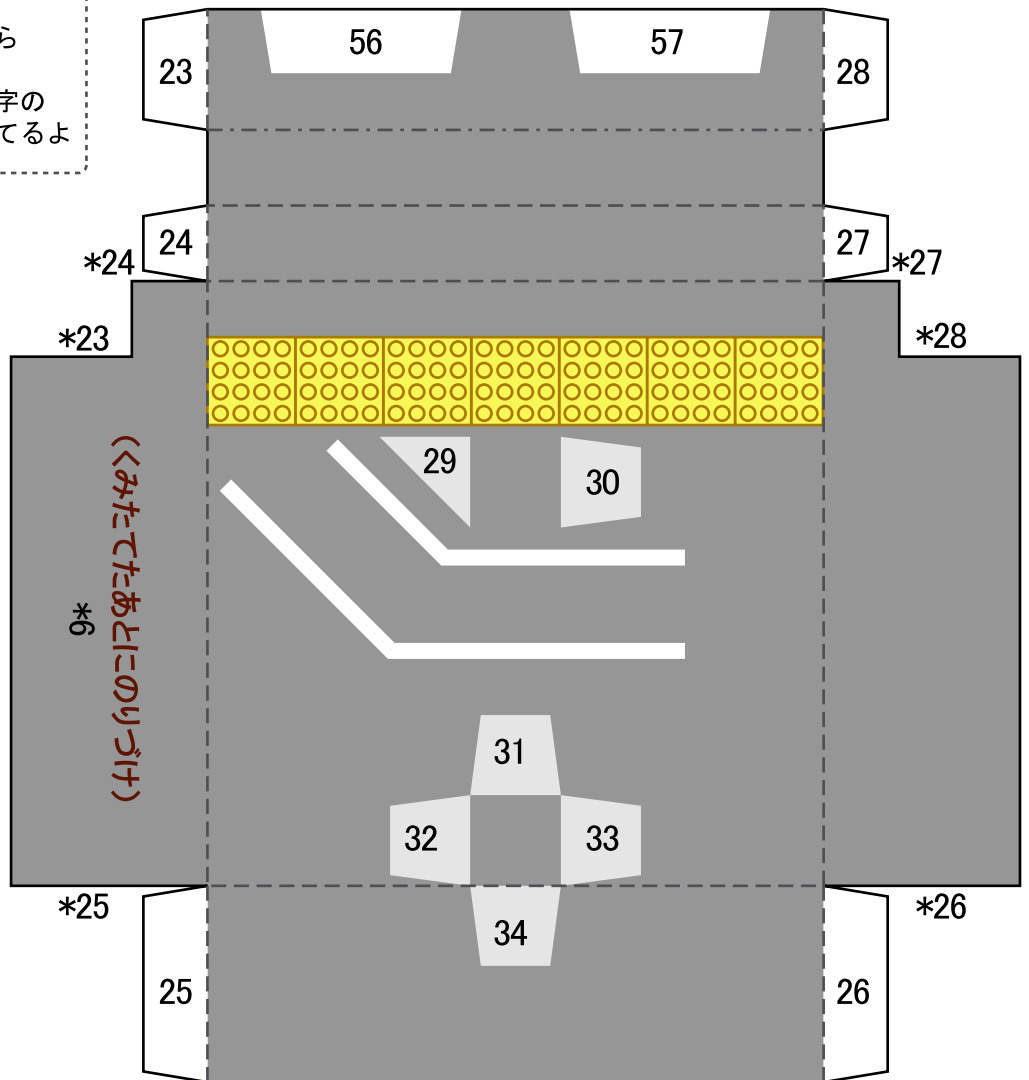


<作り方のヒント>

始めに黒い線にそって切り取ったら
点線のところに折り目をつけるよ
のりしろの横にある数字と同じ数字の
ところにのりで貼り付けて組み立てるよ

【ホーム】

一枚目のホームの
「6」を「*6」にのりづけ
するよ

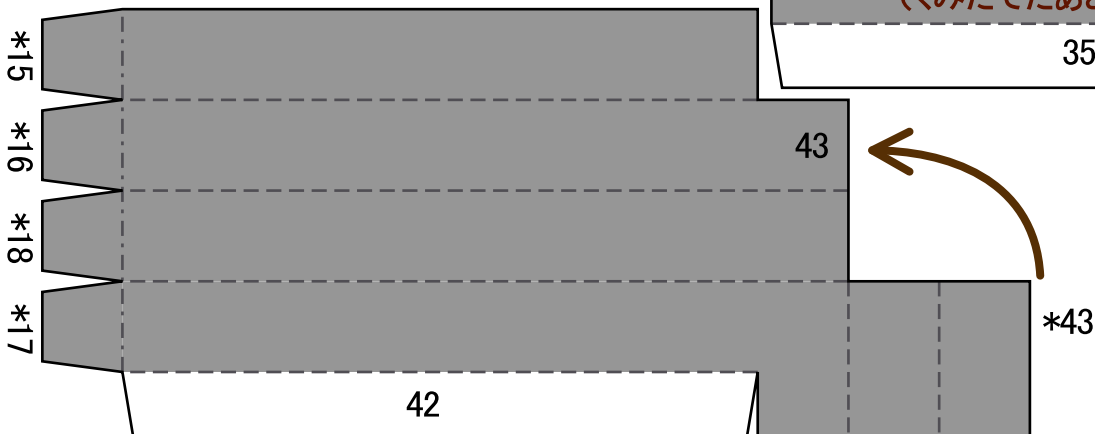
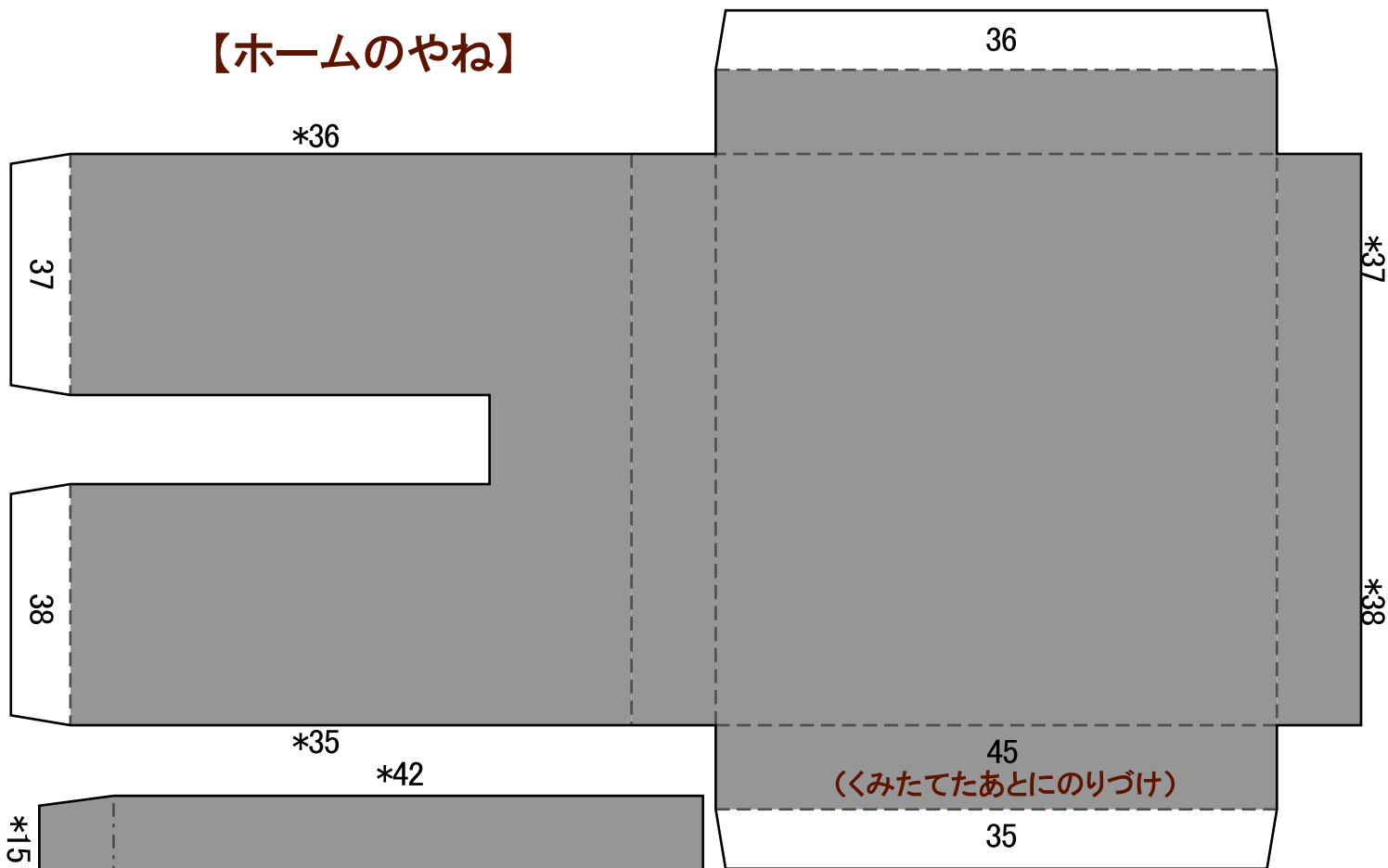


プラットフォーム

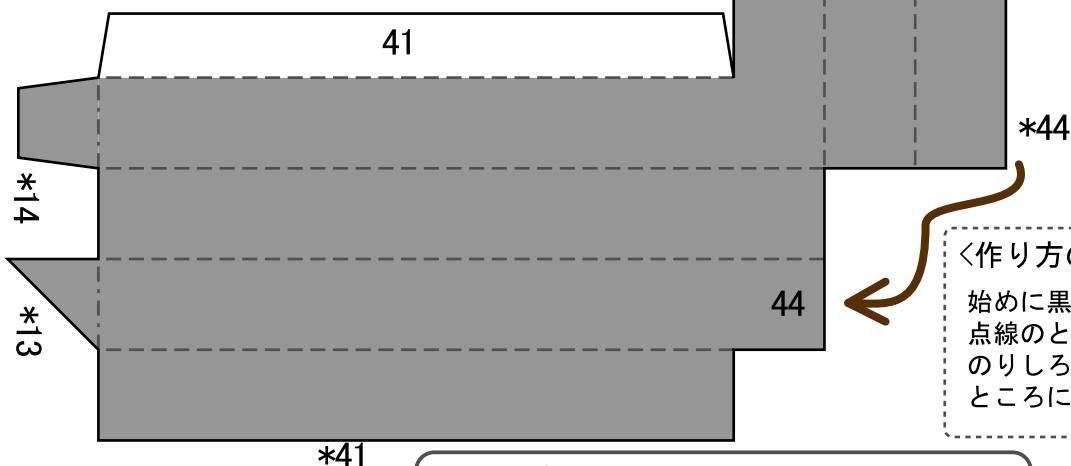
(二枚目)

- たにおり -----
- やまおり -----
- きりとり _____

【ホームのやね】



【ホームのはしら】

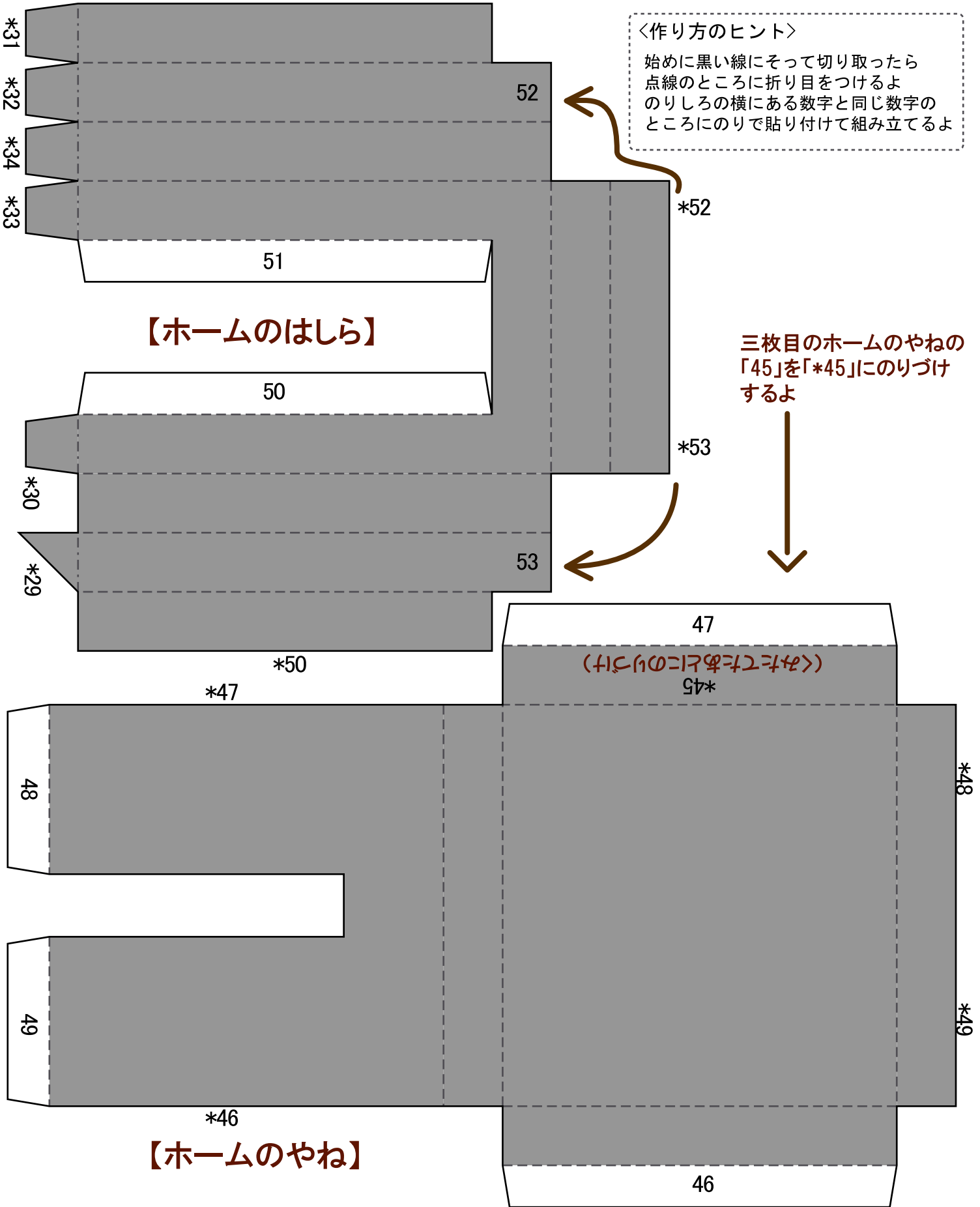


四枚目のホームのやねの
 「*45」に「45」をのりづけ
 するよ

〈作り方のヒント〉

始めに黒い線にそって切り取ったら
 点線のところに折り目をつけるよ
 のりしろの横にある数字と同じ数字の
 ところにのりで貼り付けて組み立てるよ

*51



【ホームのはしら】

三枚目のホームのやねの「45」を「*45」にのりづけするよ

【ホームのやね】

【あんないばん】



*58

①

「ホームのやね」に
「ホームのはしら」をさしこむ

②

「ホーム」にのりづけ

③

「ホーム」と「せんろ」がのりづけされたものを
のりづけしてつなげる

「せんろ」を「ホーム」にのりづけ

④

「あんないばん」をすきなばしよに
のりづけしてかんせい！