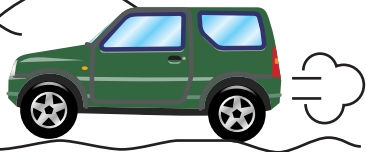


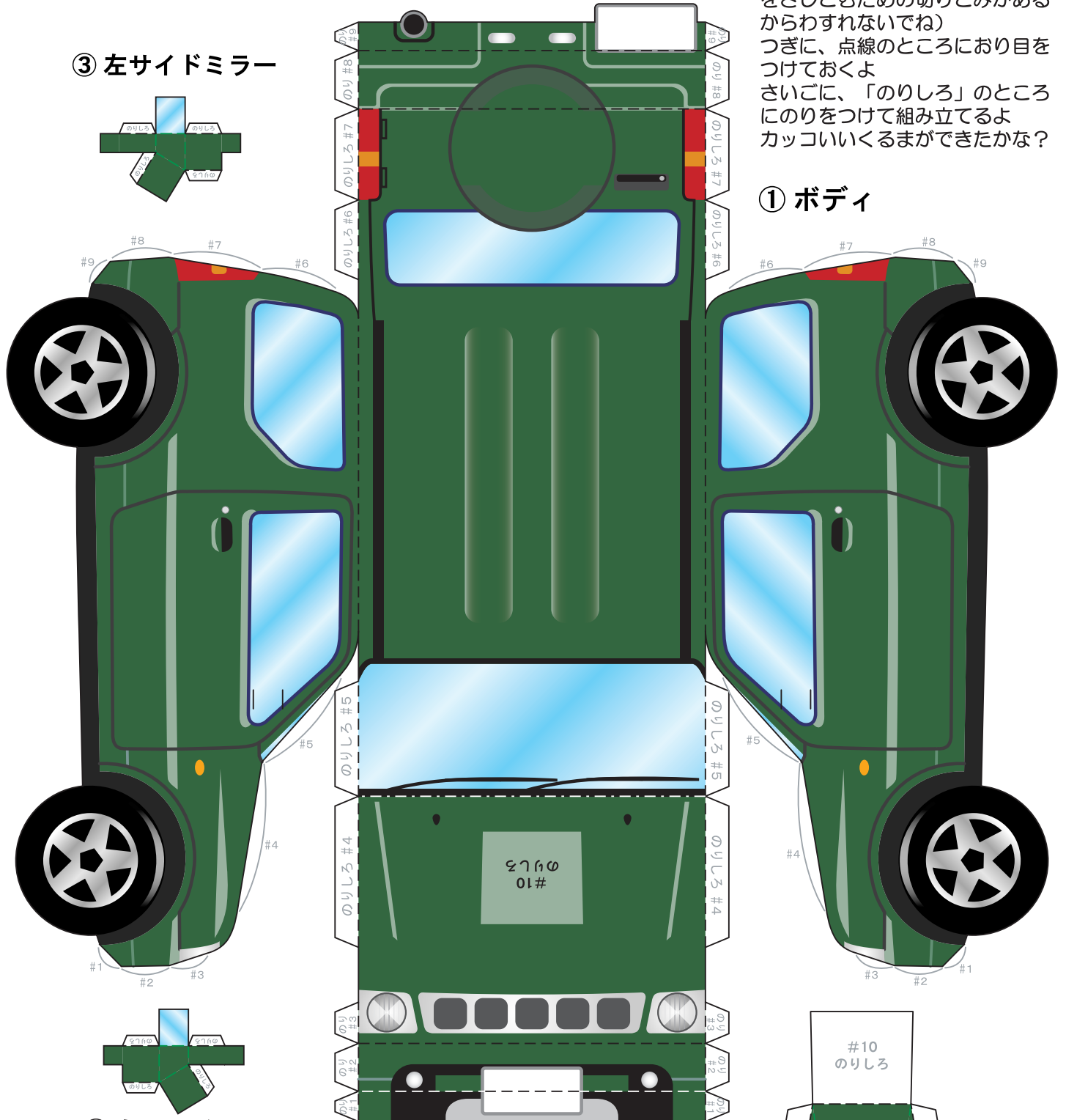
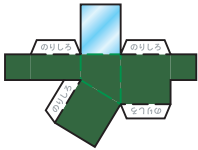
# くるま



## < 作り方のヒント >

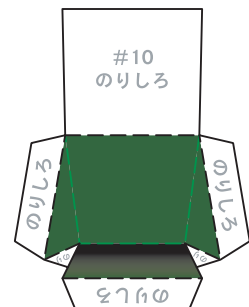
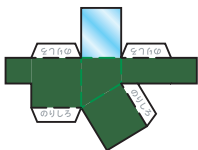
いちばん外がわの太い線にそって  
 切ってね (①ボディの右・左ドア  
 のところに、③④のサイドミラー  
 をさしこむための切りこみがある  
 からわすれないでね)  
 つぎに、点線のところにおり目  
 をつけておくよ  
 さいごに、「のりしろ」のところ  
 にのりをつけて組み立てるよ  
 カッコいいくるまができたかな?

### ③ 左サイドミラー



### ① ボディ

### ④ 右サイドミラー



### ② エアインターク

